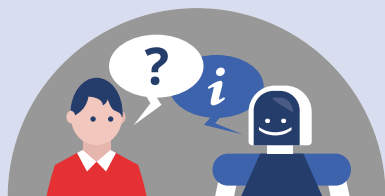


# (Sociale) robotassistenten

Een robotassistent helpt mensen met een fysieke of visuele beperking bij het navigeren of uitvoeren van handelingen, bijvoorbeeld een robotarm die een object kan grijpen. Een sociale robotassistent biedt steun en coaching op sociaal vlak voor mensen met een cognitieve beperking. Daarmee kunnen sociale robotassistenten een aanvulling zijn op het werk van de jobcoach.

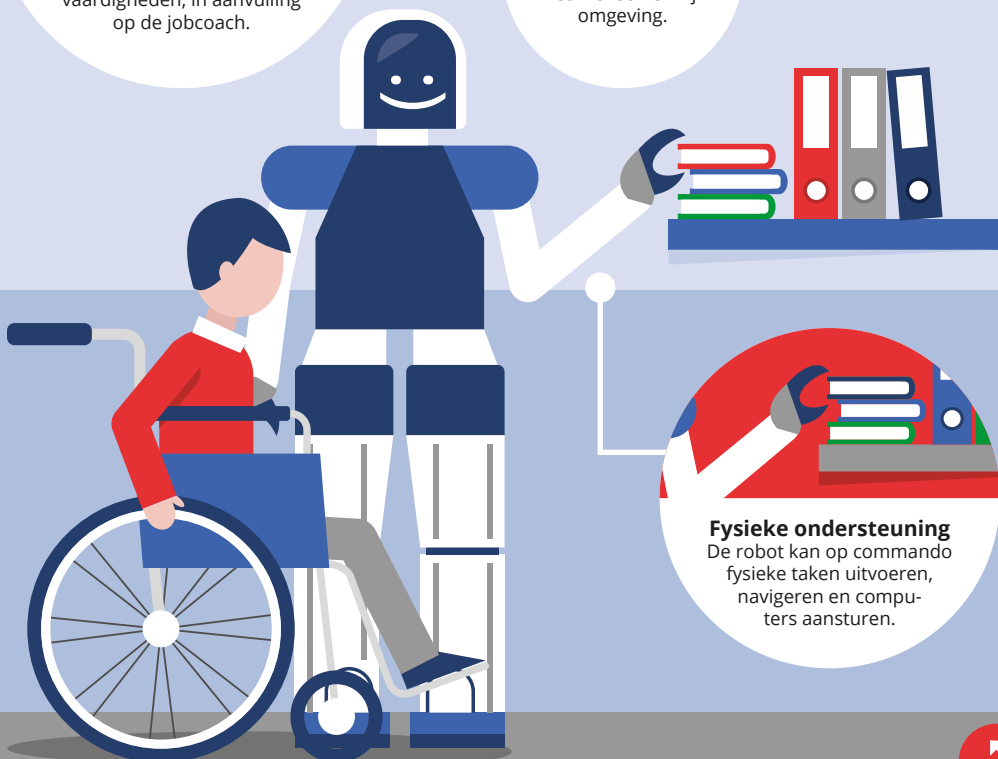


## Sociale ondersteuning

De robot kan als buddy motiveren en ondersteunen bij sociale vaardigheden, in aanvulling op de jobcoach.

## Mobiel en slim

De robot kan bewegen en slim interacteren met mensen en zijn omgeving.



## Fysieke ondersteuning

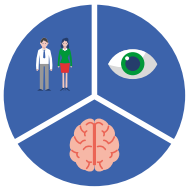
De robot kan op commando fysieke taken uitvoeren, navigeren en computers aansturen.



## Doelgroep

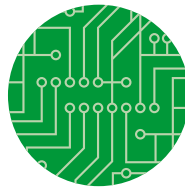
- Mensen met een fysieke of visuele beperking die hulp kunnen gebruiken bij diverse handelingen tijdens het werk.
- Mensen met een cognitieve beperking die behoefte hebben aan een coach of buddy om goed te kunnen functioneren in bijvoorbeeld sociale interactie of die optreden als persoonlijk assistent.

## Kenmerken



### Beperking

Fysiek  
Visueel  
Cognitief



### Technologie

Robotica



### Tijd tot marktintroductie

2 - 5 jaar  
Toegepast onderzoek en  
operationele pilots



### Kosten

Ordegrootte € 10.000

## Baten

- + Coaching en steun
- + Autonomie
- + Fysieke taken uitvoeren
- + Aanvulling/minder gebruik jobcoach

## Maatschappelijke kosten-batenanalyse

- + Lagere, vergelijkbare of hogere kosten
- + Nieuw en complementair
- + Groter bereik doelgroep

## Meer informatie?

Kijk op: [www.technologievoorinclusie.nl](http://www.technologievoorinclusie.nl)