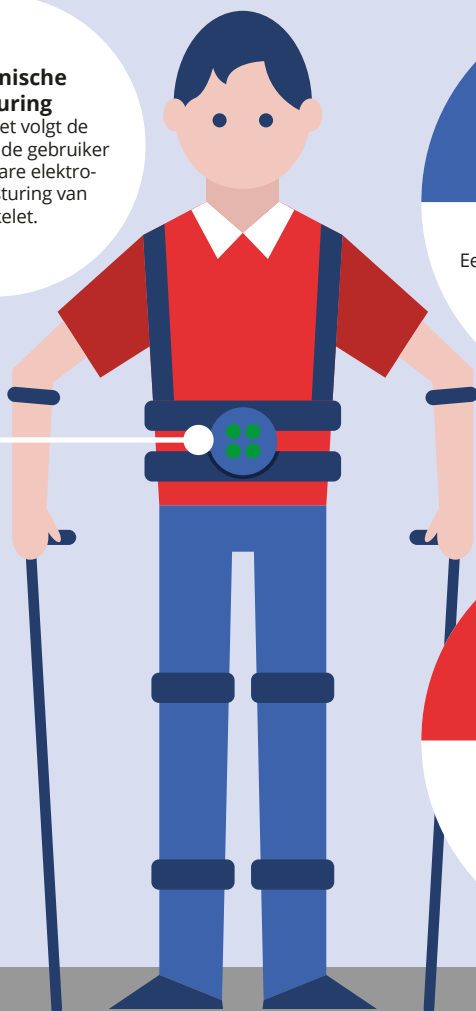


(Gemotoriseerde) exoskeletten

Een exoskelet is een draagbaar extern skelet dat wordt aangedreven door een elektromotor. Dankzij een exoskelet kan iemand met geen of verminderde spierfunctie, bijvoorbeeld verlamming, zijn ledemaat toch weer bewegen. Zo kan iemand met een dwarslaesie weer rechtop staan en lopen of kan iemand met een verminderde handfunctie zijn hand weer beter bewegen met meer kracht.

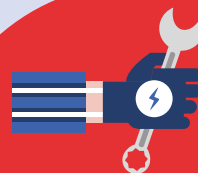
Elektronische aansturing

Het exoskelet volgt de beweging van de gebruiker door draagbare elektronische aansturing van het skelet.



Draagbaar en meer kracht

Een exoskelet is draagbaar en daardoor meeneembaar. Het geeft mensen meer (duur)kracht voor werkzaamheden.



Robothandschoen

Een handschoen als exoskelet geeft meer kracht in de hand door sensoren en actuatoren die de handfunctie versterken.

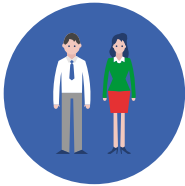
(Gemotoriseerde) exoskeletten



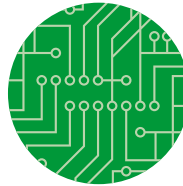
Doelgroep

- Mensen met geen of beperkte kracht in lichaamsdelen.
- Mensen met een dergelijke beperking die fysiek belastend werk doen.

Kenmerken



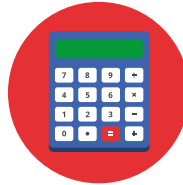
Beperking
Fysiek



Technologie
Robotica



Tijd tot marktintroductie
0 jaar (al te koop)
Operationele pilots



Kosten
Ordegrootte € 10.000

Baten

- + Autonomie
- + Betere mobiliteit
- + Minder lichamelijke klachten
- + Meer (duur)kracht
- + Betere uithouding

Maatschappelijke kosten-batenanalyse

- × Hogere kosten
- + Nieuw en complementair
- + Groter bereik doelgroep

Meer informatie?

Kijk op: www.technologievoorinclusie.nl